

Communiqué du mercredi 7 juin 2024

Résultats de l'étude IFOP

« Les Français et le train : leurs attentes, leurs choix et leurs critiques »

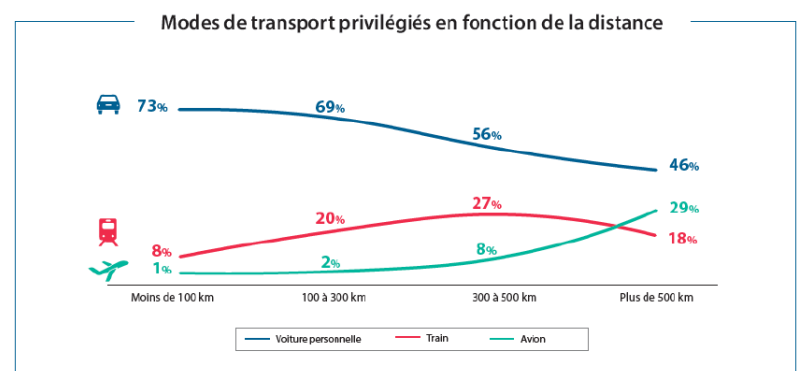


Face à des comportements de mobilité en pleine évolution, la FNAUT a souhaité mettre en place avec l'IFOP une étude robuste et précise afin de mieux connaître et comprendre les attentes des voyageurs et non voyageurs en matière de transports ferroviaires. Ceci dans une optique d'asseoir son expertise pour mieux défendre les voyageurs.

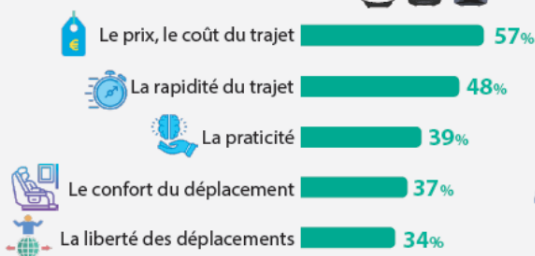
Critères de choix d'un mode de transport pour les déplacements de longue distance

% cités parmi les 5 premiers

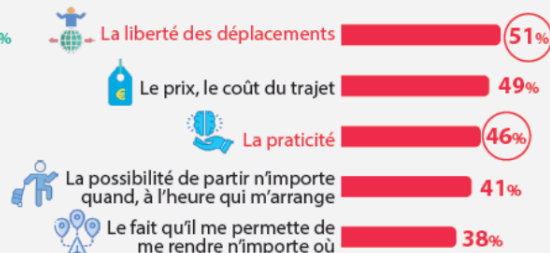
Ensemble



Utilisateurs du train



Non-utilisateurs du train



Seul un Français sur deux a utilisé le train au cours des 12 derniers mois



50%

des Français ont utilisé au moins un des trois types de train au cours des 12 derniers mois.

Taux d'utilisation au cours des 12 derniers mois



Ensemble 

75%

des non-utilisateurs du train* ont le sentiment de **privilégier un autre moyen de transport** alors qu'il leur serait possible d'utiliser le train.



* Non-utilisateurs du train faisant des déplacements de plus de 100 km

Le **vrai potentiel de développement pour le train** se situe avant tout **sur les déplacements de 100 à 300 km les plus pratiqués en voiture** par les Français. Pourtant aujourd'hui, **le train est perçu comme une alternative à la voiture surtout pour les distances entre 300 et 500 km** (notamment en termes de rapidité, possibilité de faire autre chose pendant le trajet...), **puis est devancé par l'avion au-delà de 500km.**

Utilisateurs du train

Qu'est-ce qui les motive à prendre le train ?



Image du train auprès des utilisateurs

% Total d'accord

Le train est...

Ecologique

87%



Sécurisé

83%



Confortable et agréable

83%



Adapté pour les trajets longs

82%



Rapide

82%



Principales motivations à utiliser le train selon les utilisateurs

% cité parmi les 3 premiers

Ensemble



C'est plus pratique pour moi (pas besoin de conduire, ...)

46%



La possibilité de profiter de mon temps de trajet

46%

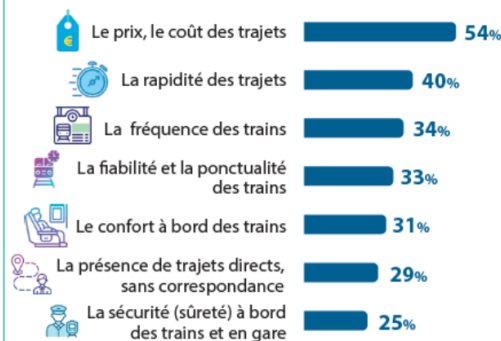


C'est meilleur pour l'environnement

41%



Ensemble



Attentes majeures des utilisateurs vis-à-vis du train

% cité parmi les 5 attentes les plus importantes

Le train souffre de l'image d'un mode trop cher et pas assez flexible. A l'inverse il est perçu comme un mode confortable, rapide et facile ou pratique à utiliser. **Un potentiel de report non négligeable donc pour le train si on arrive à les convaincre des avantages de celui-ci. Pour cela il est nécessaire de changer le regard des Français sur le train : sur le manque de fiabilité, de souplesse mais pas que...**

- Le train possède des avantages qu'il est possible de valoriser auprès des non-utilisateurs : **il permet de faire autre chose pendant le trajet, il est souvent plus rapide que la voiture et s'avère confortable.**

- **Les grèves et les différentes perturbations** ont un impact probablement beaucoup plus important sur la perception qu'ont les Français du train, que sur la réalité des déplacements des campagnes de sensibilisation sur le sujet pourraient venir contre balancer cette tendance.

75% des Non-Utilisateurs du train ont **le sentiment de privilégier** (souvent ou systématiquement) **un autre moyen de transport** alors qu'il leur **serait possible d'utiliser le train sur ces trajets de plus de 100 km**.

L'accès aux gares est également un frein majeur :

77% des Français pensent qu'il **est difficile de stationner sa voiture à la gare pour prendre ensuite le train** (pas de parking ou parkings trop chers)

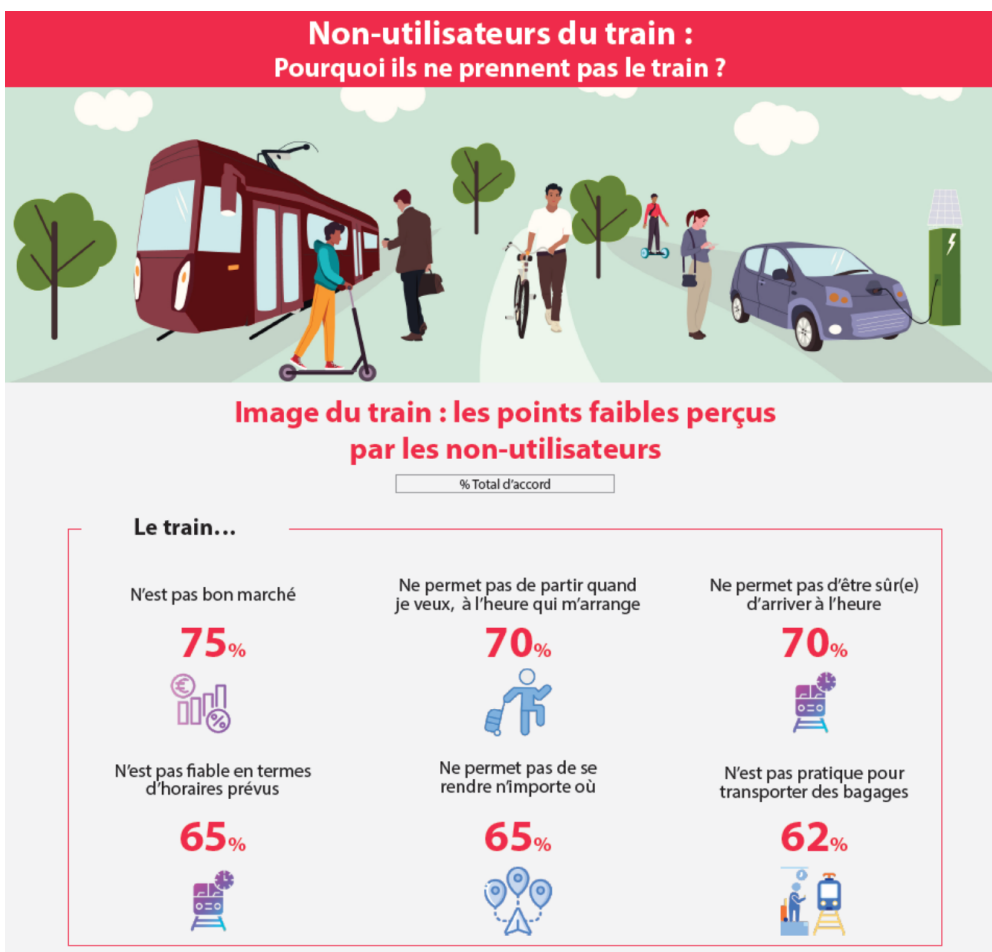
66% des Français pensent qu'il est **difficile de garer son vélo à la gare de manière sécurisée**

62% des Français pensent **qu'il n'est pas agréable de se rendre à la gare à pied**

Les principales attentes des utilisateurs du train se concentrent sur le prix et la qualité de l'offre.

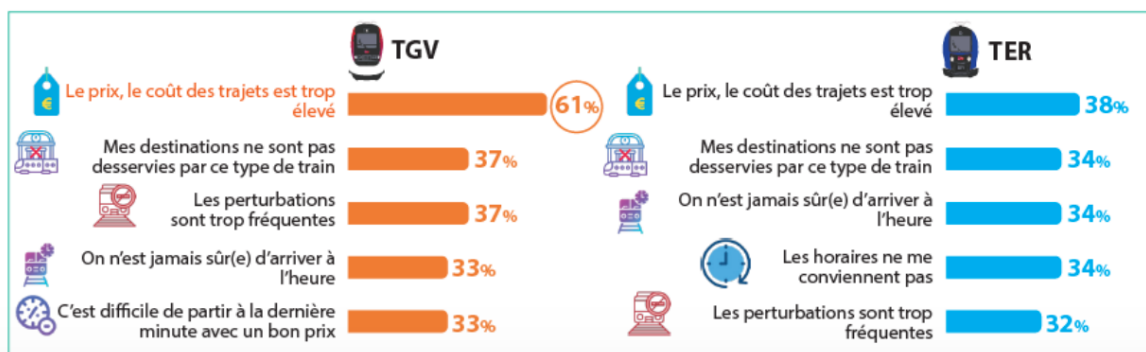
Le prix constitue le principal frein à l'usage du train, 53% des Français placent ce critère dans le TOP 5 des critères les plus importants lorsqu'ils considèrent un mode de transport, mais seulement 34% sont d'accord pour dire que le train est un mode de transport bon marché.

Les non-utilisateurs du train pourraient être incités par des prix bas/prévisibles, moins de perturbations (notamment les grèves) et d'insécurité.



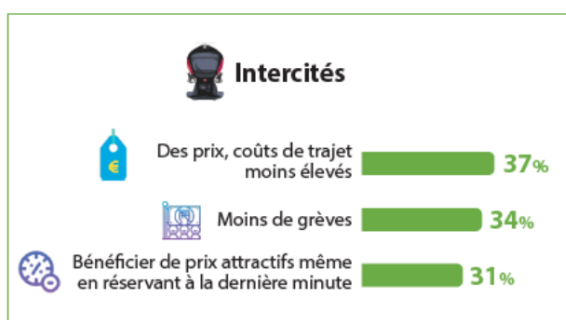
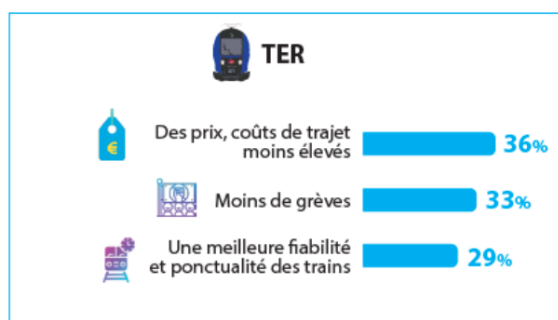
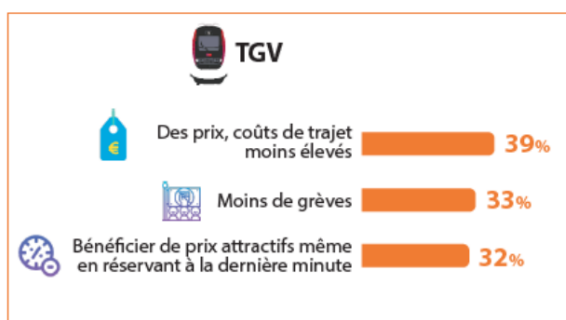
Principaux freins selon les non-utilisateurs : avant tout le prix, mais aussi le manque d'offres et de fiabilité

% cité parmi les 5 principaux freins



Ce qui inciterait les non-utilisateurs à utiliser le train : les mesures incitatives prioritaires

% Inciterait certainement

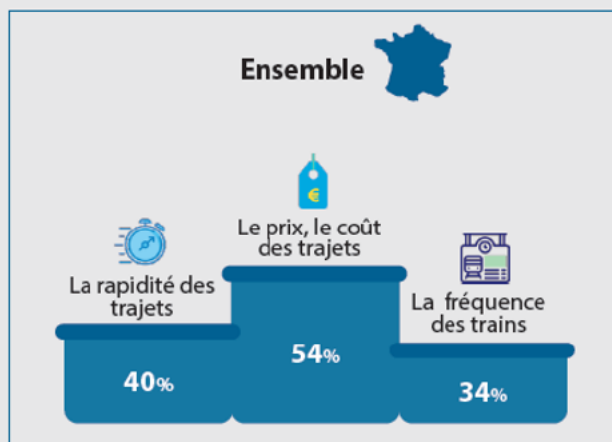


À retenir

Principales attentes des utilisateurs par rapport au train



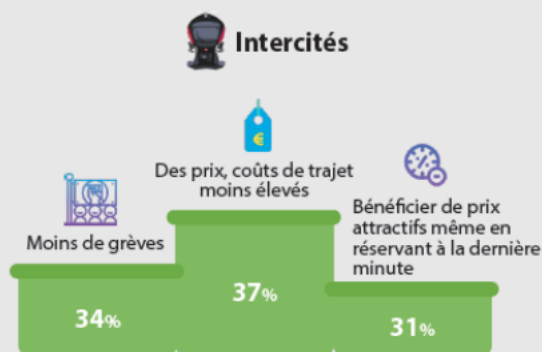
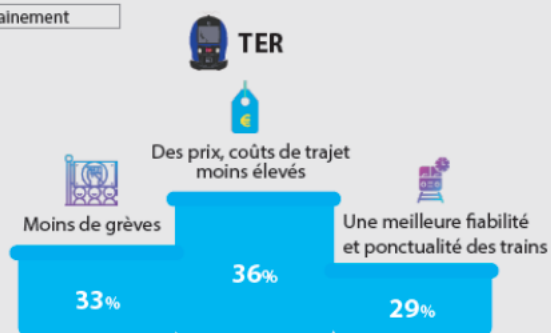
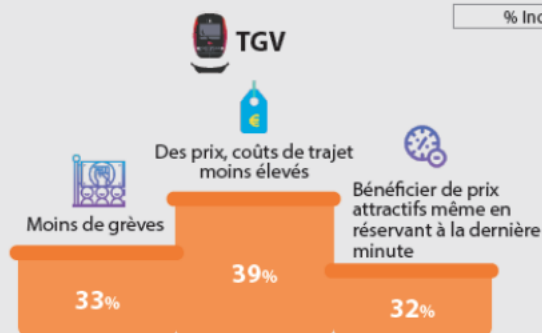
% cité parmi les 5 attentes les plus importantes



Principales mesures incitatives auprès des non-utilisateurs du train



% Inclerait certainement



Rappel méthodologie : Interrogation de 2 003 individus représentatifs de la population française âgée de 18 ans et plus. Etude réalisée online sur système CAWI (Computer Assisted Interview) via panel. La représentativité de l'échantillon a été assurée par la méthode des quotas suivi d'un redressement sur le sexe, l'âge, la profession, la région et la catégorie d'agglomération. Terrain réalisé du 03 au 16 avril 2024.

Contact presse : Nina Soto, chargée de communication et relations presse Fnaut - 07 67 78 06 24